

CONSULTA PÚBLICA
CONITEC nº 25/2023



**Protocolo Clínico e Diretrizes
Terapêuticas da Doença Celíaca**

Participe até dia 07/08/2023

CONSULTA PÚBLICA
CONITEC nº 25/2023

AVALIA

**Atualização do Protocolo Clínico e
Diretrizes Terapêuticas da Doença
Celíaca**

Órgão: Ministério da Saúde
Setor: MS - Coordenação de
Incorporação de Tecnologias

Status: Ativa

Abertura: 17/07/2023

Encerramento: 07/08/2023

Critérios de inclusão

Devem ser incluídos nesse PCDT todos os indivíduos com suspeita e diagnóstico confirmado de doença celíaca.

Para a realização do rastreamento e confirmação diagnóstica, devem ser incluídos os indivíduos que apresentarem, conforme descrito no item “Rastreamento e diagnóstico”:

- Manifestações clínicas intestinais, extraintestinais ou que pertencem aos grupos de risco para doença celíaca;
- Indicação de rastreamento sorológico para doença celíaca, mesmo que assintomáticos;
- Forte suspeita clínica de doença celíaca, independentemente dos testes de sorologia

Deliberação da CONITEC

Os membros do Comitê de PCDT, presentes na 120ª Reunião da Conitec, realizada nos dias 28 e 29 de junho de 2023, deliberaram para que o tema fosse submetido à consulta pública com recomendação preliminar favorável à publicação deste Protocolo.

Você concorda com essa decisão?

SUA PARTICIPAÇÃO É MUITO IMPORTANTE

SAIBA COMO ENVIAR A SUA OPINIÃO:

1) Efetue cadastro/login no site

<https://www.gov.br/participamaisbrasil/acesso>

2) Aguarde a confirmação de acesso e/ou cadastro de dados efetuado com sucesso.

3) Permaneça logado no site GOV.BR e retorne para a nossa página. Busque pelo tema de interesse e clique diretamente nos formulários disponíveis para preencher e enviar a contribuição.

4) Uma mensagem informará se o processo foi concluído com sucesso.



PASSO A PASSO DE COMO PARTICIPAR

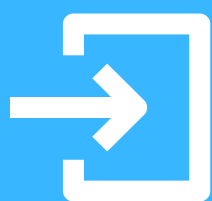
**Protocolo Clínico e
Diretrizes Terapêutica**
Participe até dia xx/xx/xx

1º PASSO



Acesse o site

<https://www.gov.br/participa-maisbrasil/ acesso>



**Efetue ou crie seu
login no gov.com**

Aguarde a confirmação de acesso ou cadastro realizado com sucesso;

Permaneça logado no site do governo e volte ao site da CONITEC



ATENÇÃO

Após o login, a sessão encerra em 30 minutos. E será necessário realizar um novo login para que seja possível você realizar sua participação.



PASSO A PASSO DE COMO PARTICIPAR

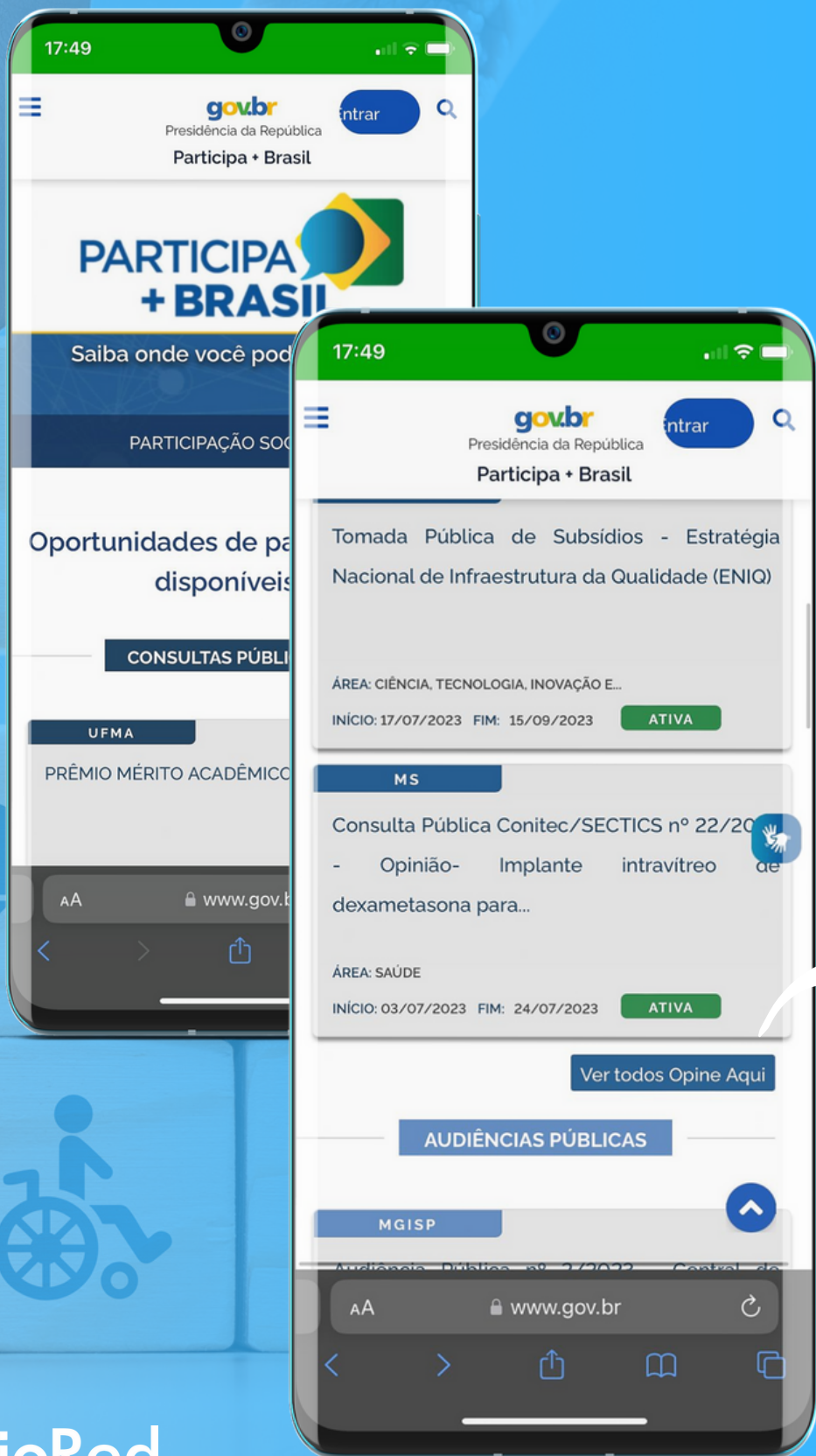
Protocolo Clínico e
Diretrizes Terapêutica
Participe até dia 07/08/2023

3º PASSO

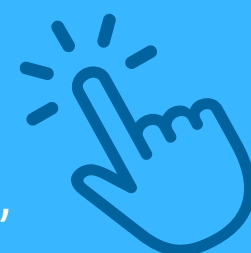


Escolha a
Consulta Pública
Conitec - nº 25.

e leia o relatório técnico
ou para a sociedade da
tecnologia ou da diretriz



Caso ela não apareça
entre as primeiras, role
um pouco o site, e click
em "Ver todo, opine aqui"



ATENÇÃO

Protocolo Clínico e
Diretrizes Terapêutica
Participe até dia 07/08/2023

PASSO A PASSO DE COMO PARTICIPAR

3º PASSO

Em consultas públicas sobre medicamentos, produtos e procedimentos são disponibilizados **dois formulários**: um para contribuição técnico-científica e outro para relatos, experiências e opinião.



E em consultas públicas sobre Diretrizes Clínicas é disponibilizado **apenas um** formulário eletrônico.



PASSO A PASSO
DE COMO PARTICIPAR

Protocolo Clínico e
Diretrizes Terapêutica
Participe até dia 07/08/2023

4º PASSO



PREENCHA
E ENVIE
SUA CONTRIBUIÇÃO

Para contribuição técnico-
científico anexe o arquivo

gov.br
Presidência da República
Participa + Brasil

300 caracteres

36. Como a associação define Participação Social?

Preencha aqui

300 caracteres

37. Como a associação define o papel e a função da Conitec?

Preencha aqui

500 caracteres

Enviar opinião

www.gov.br

✓ Uma mensagem informará se o
processo foi concluído com sucesso



**Protocolo Clínico e
Diretrizes Terapêutica**
Participe até dia 07/08/2023

DICAS



Para logar no gov.com qualquer cidadão brasileiro maior de 18 anos consegue

Atente-se ao prazo. Preencha o quanto antes, leva apenas alguns minutos.



Se você é profissional da saúde e quer contribuir com experiências clínicas, contribua no formulário de experiência e opinião.

NÃO DEIXE DE PARTICIPAR DA CONSULTA PÚBLICA

CONITEC nº 25/2023

Atualização do PCDT
da Doença Celíaca



PARTICIPE ATÉ DIA 07/08/2023

<https://www.gov.br/conitec/pt-br/assuntos/participacao-social/consultas-publicas>